

 **Stadt Löffingen**  
Ausbau der Maienlandstraße





## **INHALTSVERZEICHNIS**

### **1. Projektdaten**

### **2. Hauptprojekt Maienlandstraße**

- **Übersichtsplan Bauabschnitte**
- **Lagepläne Kanalisation**
- **Regelquerschnitt Straßenbau Variante**

### **3. Versorgungsleitungen Maienlandstraße**

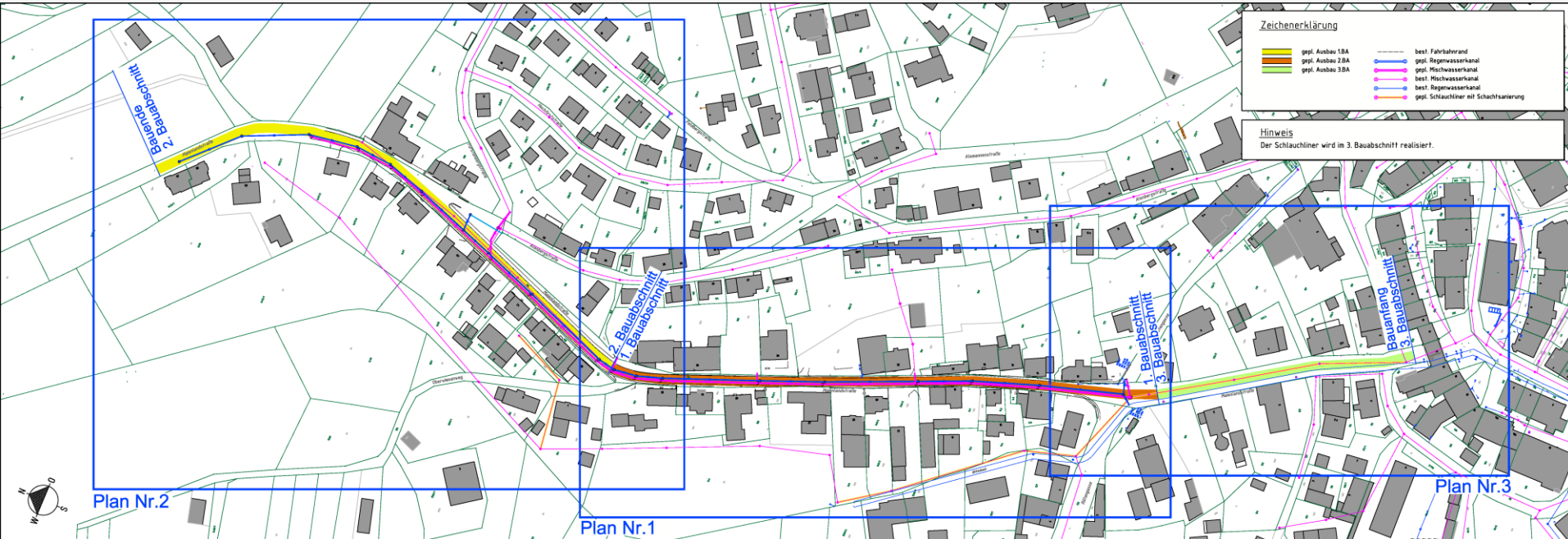
- **Planung**

### **4. Weiteres Vorgehen**

## 1. Projektdaten

- Ausbaugrund:
  - Oberflächenentwässerung nicht vollumfänglich gewährleistet
  - Kanal überlastet
  - Wasserleitung veraltet
  - Stromleitung veraltet
  - Asphalt schadhaft
  - Gehwegführung nicht vorhanden
  - Erweiterung Nahwärmeversorgung
  
- Gesamtlänge Maienlandstraße: ca. 750 Meter

## 2. Hauptprojekt Maienlandstraße Übersichtsplan



**2. Bauabschnitt**

Übersichtsplan

Kanalisation

**1. Bauabschnitt**

Übersichtsplan

Kanalisation

**3. Bauabschnitt**

Übersichtsplan

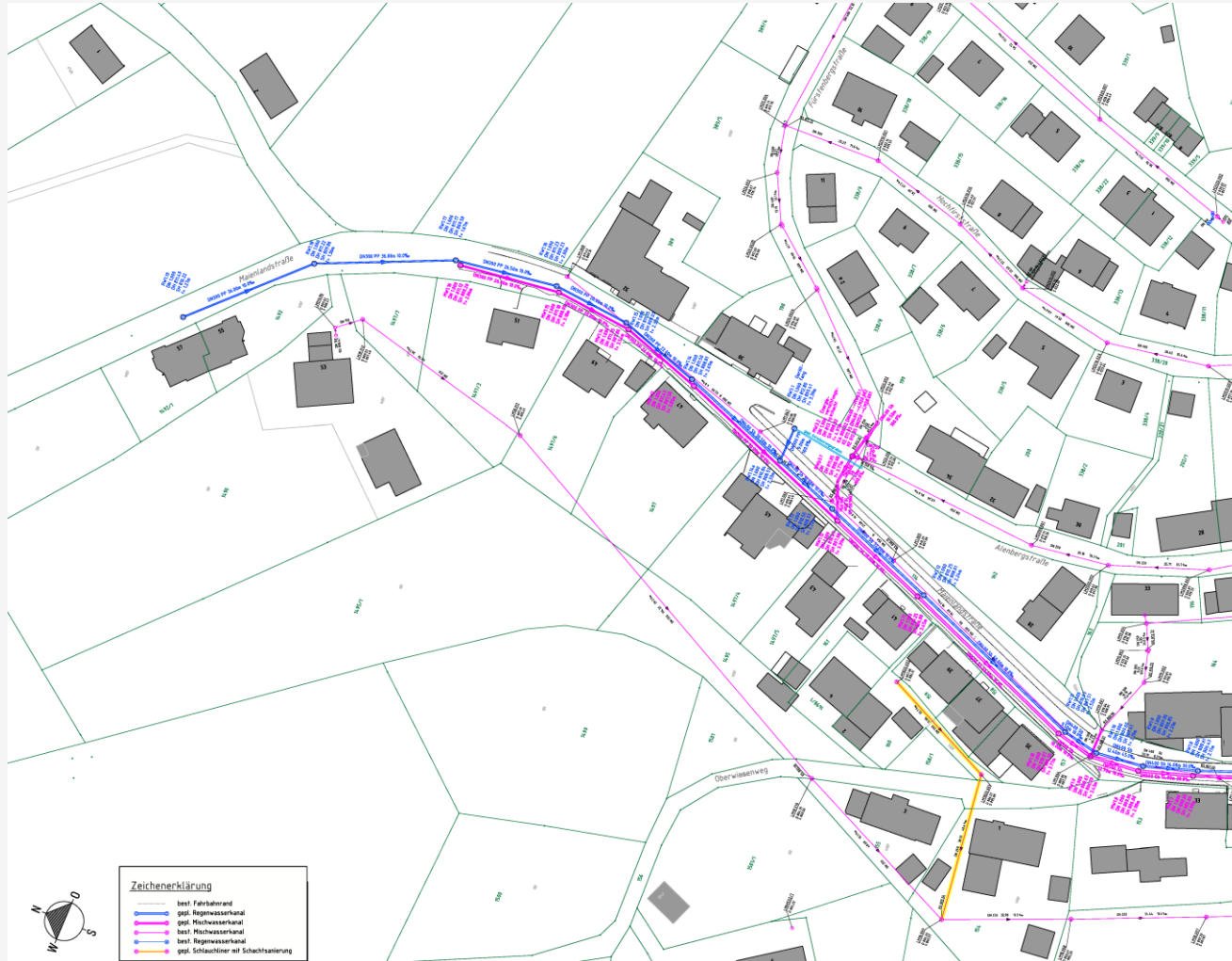
Kanalisation

**Regelquerschnitt**

## 2. Lageplan Kanalisation 1. Bauabschnitt



## 2. Lageplan Kanalisation 2. Bauabschnitt

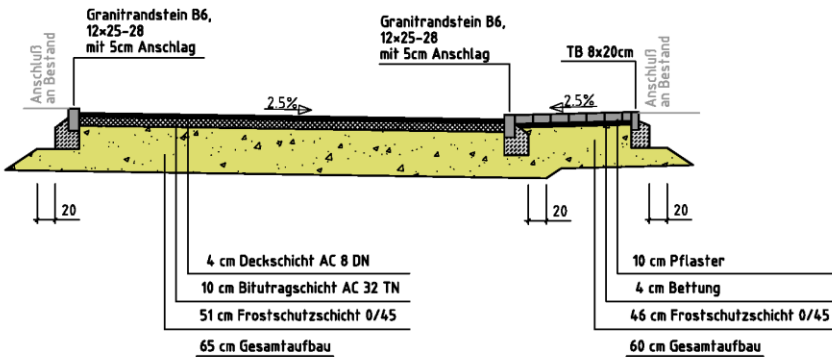
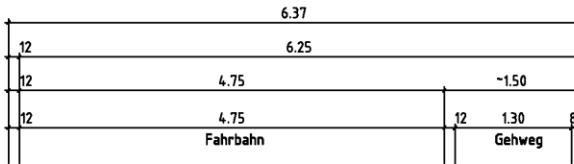


## 2. Lageplan Kanalisation 3. Bauabschnitt



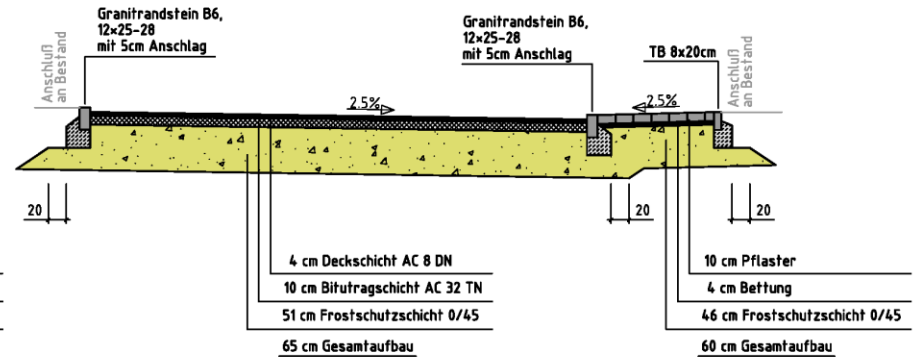
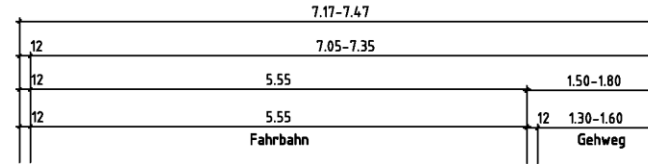
## 2. Regelquerschnitte Variante 1

### 1. Bauabschnitt



Belastungsklasse 0,3 nach RSt0 12

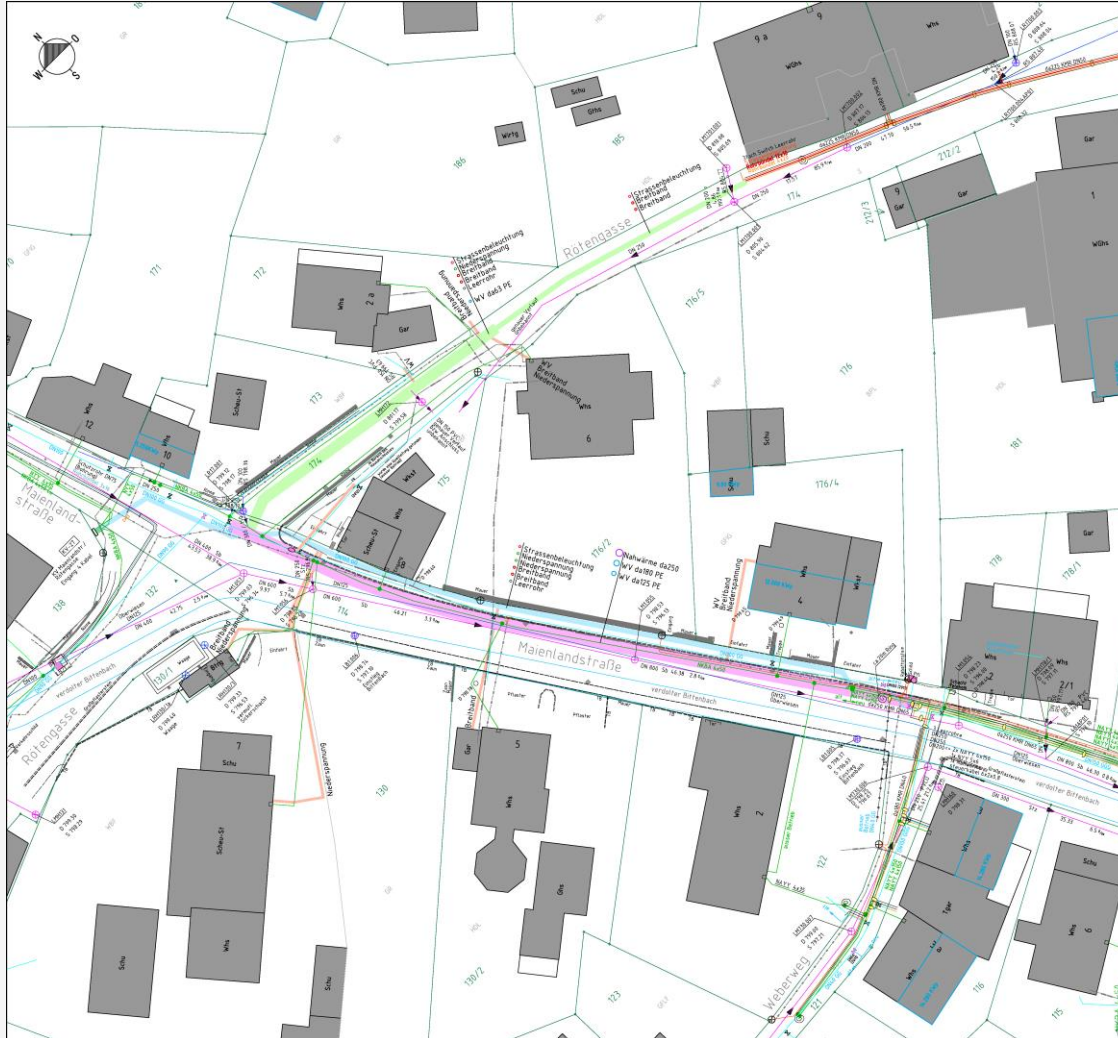
### 2. Bauabschnitt



Belastungsklasse 0,3 nach RSt0 12

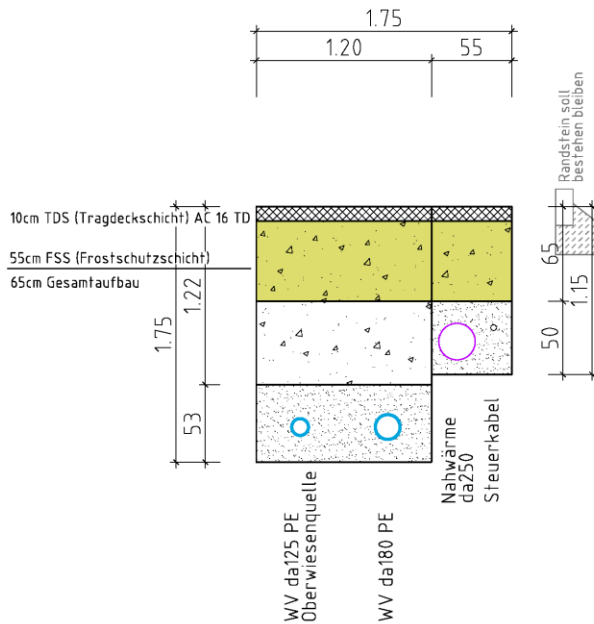


### 3. Versorgungsleitungen Maienlandstraße Lageplan

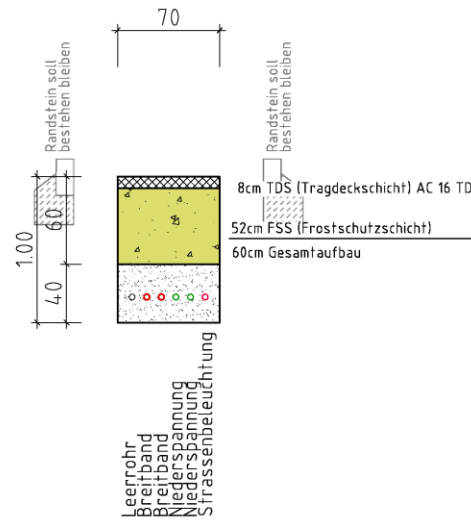


### 3. Versorgungsleitungen Maienlandstraße Regelquerschnitte

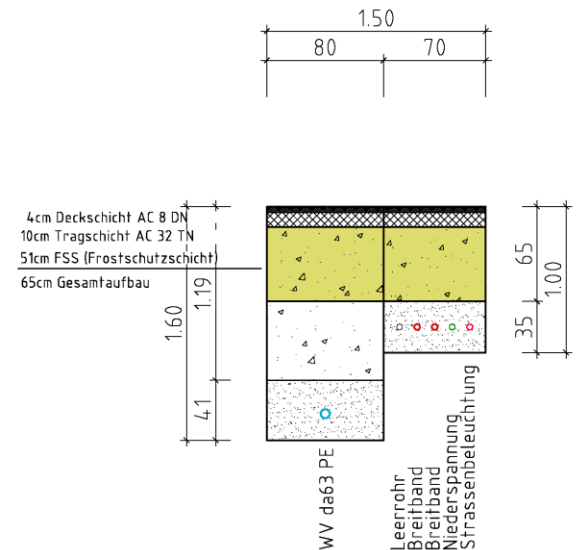
RQ1 (Straße)  
 Maienlandstraße



RQ2 (Gehweg)  
 Maienlandstraße



RQ3 (Straße)  
 Rötengasse



## 4. Weiteres Vorgehen

- Voraussichtliche Bauzeit in Abschnitten:
  - Versorgungsleitungen Maienlandstraße: ca. 4 Monate
  - Kanalsanierung geschlossene BW: ca. 3 Monate
  - 1. Bauabschnitt: ca. 10 Monate
  - 2. Bauabschnitt: ca. 10 Monate
  - 3. Bauabschnitt: ca. 4 Monate
  
- Zuschussmöglichkeit für Kanalarbeiten bis zu 80 %.
  
- Baubeginn abhängig von Zuschussgeber.
  
- Zuschussbescheid für geschlossene Kanalsanierung September 2022.



**Vielen Dank für Ihre Aufmerksamkeit**