

KARTENGRUNDLAGE:
 GEFERTIGT DURCH ING.-BÜRO FRANZ RIEDE,
 LÖFFINGEN, STAND: APRIL 1998
 DARSTELLUNG ENTSPRICHT DEM LIEGENSCHAFTSKATASTER,
 ABWEICHUNGEN GEGENÜBER DEM GRUNDBUCH MÖGLICH

PLANZEICHEN

ART DER BAULICHEN NUTZUNG

WA ALLGEMEINES WOHNGEBIET (§ 4 BAUNVO)

MASS DER BAULICHEN NUTZUNG

II ZAHL DER VOLLGESCHOSSE (OBERGRENZE)
 D DACHGESCHOSS (ALS VOLLGESCHOSS)
 GRZ GRUNDFLÄCHENZAHL (OBERGRENZE)
 GFZ GESCHOSSFLÄCHENZAHL (OBERGRENZE)

BAUWEISE, BAUGRENZEN

a ABWEICHENDE BAUWEISE
 ED NUR EINZEL- UND DOPPELHÄUSER ZULÄSSIG
 BAUGRENZE

VERKEHRSFÄCHEN

ÖFFENTLICHE VERKEHRSFÄCHE

GRÜNORDNERISCHE FESTSETZUNGEN

FLÄCHE ZUM ANPFLANZEN VON BÄUMEN UND STRÄUCHERN
 PFLANZGEBOT BAUM

SONSTIGE PLANZEICHEN

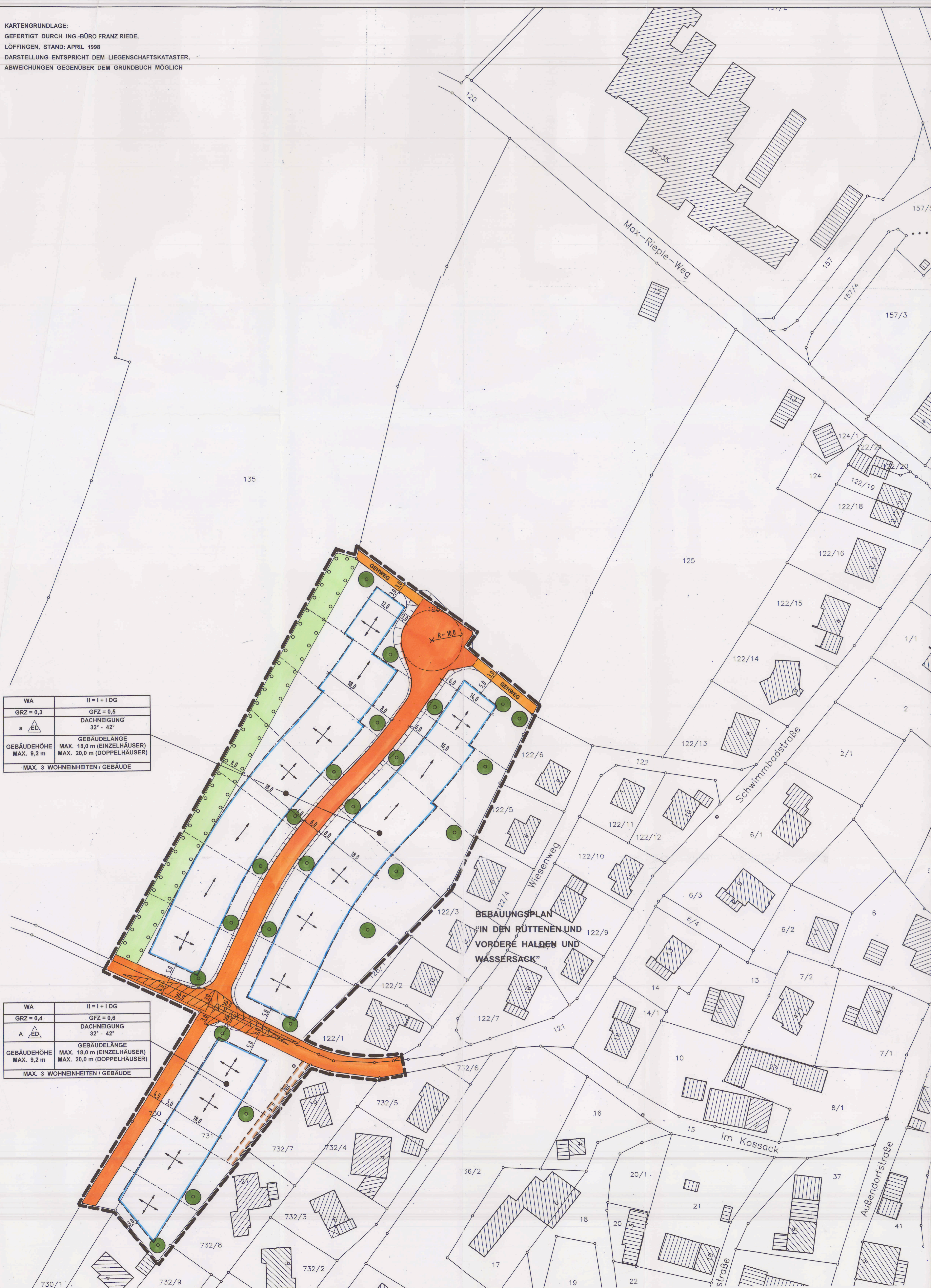
GEBÄUDE, BESTAND
 GRUNDSTÜCKSGRENZE, BESTAND
 GRUNDSTÜCKSGRENZE, GEPLANT (UNVERBINDLICH)
 GRENZE UNTERSCHIEDLICHER NUTZUNGEN
 32° - 42° ZULÄSSIGE DACHNEIGUNG
 WE WOHNHEIT (OBERGRENZE JE GEBÄUDE)
 HAUPTFIRSTRICHTUNG
 SICHTFLÄCHEN, KEINE NUTZUNG OBERHALB 0,8 m OK STRASSE
 BÖSCHUNG (GEPLANT)
 MIT GEH-, FAHR- UND LEITUNGSRECHT ZU BELASTENDE FLÄCHEN
 GRENZE DES GELTUNGSBEREICHES

NUTZUNGSSCHABLONEN - FÜLLSCHEMA:

BAUGEBIET	MAX. ZAHL D. VOLLGESCHOSSE
GRUNDFLÄCHENZAHL.	GESCHOSSFLÄCHENZAHL.
BAUWEISE	DACHNEIGUNG
MAX. GEBÄUDEHÖHE	MAX. GEBÄUDELÄNGE
MAX. ZAHL DER	WOHNHEITEN / GEBÄUDE

WA	II = I + DG
GRZ = 0,3	GFZ = 0,5
a ED	DACHNEIGUNG 32° - 42°
GEBÄUDEHÖHE MAX. 9,2 m	GEBÄUDELÄNGE MAX. 18,0 m (EINZELHÄUSER) MAX. 20,0 m (DOPPELHÄUSER)
MAX. 3 WOHNHEITEN / GEBÄUDE	

WA	II = I + DG
GRZ = 0,4	GFZ = 0,6
A ED	DACHNEIGUNG 32° - 42°
GEBÄUDEHÖHE MAX. 9,2 m	GEBÄUDELÄNGE MAX. 18,0 m (EINZELHÄUSER) MAX. 20,0 m (DOPPELHÄUSER)
MAX. 3 WOHNHEITEN / GEBÄUDE	



BEBAUUNGSPLAN
 "IN DEN RÜTTENEN UND
 VORDERE HALDEN UND
 WASSERSACK"



**STADT LÖFFINGEN
 ORTSTEIL DITTISHAUSEN**

LANDKREIS BREISGAU - HOCHSCHWARZWALD

**BEBAUUNGSPLAN
 "WASSERSACK"**
 ZEICHNERISCHER TEIL

M. 1:500

VERFAHRENSÜBERSICHT:	
AUFSTELLUNGSBESCHLUSS GEM. § 2 (1) BAUGB	12.02.1998
BETEILIGUNG DER TRÄGER OFF. BELANGE GEM. § 4 (1) BAUGB	17.08. - 17.09.1998
BÜRGERBETEILIGUNG GEM. § 3 (1) BAUGB	26.06.1998
ÖFFENTLICHE AUSLEGUNG GEM. § 3 (2) BAUGB	10.08. - 11.09.2000
SATZUNGSBESCHLUSS GEM. § 10 BAUGB	18.01.2001

LÖFFINGEN, DEN 18.01.2001
 (DR. SCHMITT, BÜRGERMEISTER) (DIENSTSIEGEL)

ES WIRD BESTÄTIGT, DASS DER INHALT DIESES PLANES SOWIE DIE TEXTLICHEN FESTSETZUNGEN
 UNTER BEACHTUNG DES VORSTEHENDEN VERFAHRENS MIT DEN HIERZU GEFASSTEN BESCHLÜSSEN
 DES GEMEINDERATES DER STADT LÖFFINGEN ÜBEREINSTIMMEN.

LÖFFINGEN, DEN
 (DR. SCHMITT, BÜRGERMEISTER) (DIENSTSIEGEL)

RECHTSKRÄFTIG GEM. § 10 BAUGB DURCH BEKANNTMACHUNG VOM

LÖFFINGEN, DEN
 (DR. SCHMITT, BÜRGERMEISTER) (DIENSTSIEGEL)

PLANUNGSBÜRO DIPL.-ING. U. RUPPEL
 STÄDTBAU + BAULEITPLANUNG + STRUKTURPLANUNG
 EICHBERGWEG 7, 79183 WALDKIRCH, TEL. 07661/9494, FAX: 07661/24500, e-mail: ruppel-plan@t-online.de